

[更精/更快/更周到……]



概述

- 属于仪器式电连接器
- 螺纹连接锁紧机构
- 品种多、规格全，有2、4、5、7四种芯数
- 有橡胶密封插座
- 端接形式为焊接



适用范围

本产品可以广泛应用于航天、航空、兵器、舰船、通讯、计算机等行业的设备仪器舱内部电信号连接。

使用环境条件

工作温度：-55~+125℃
 相对湿度：40±2℃时，90%~95%
 大气压力：101.3kPa~1.33Pa
 正弦振动：10~2000Hz时加速度为196m/s²

随机振动：功率谱密度 0.2G²/Hz
 冲击：980m/s²
 加速度：980m/s²

主要技术特性

额定电流：5A
 接触电阻：寿命试验前：不大于0.006Ω
 寿命试验后：不大于0.010Ω
 绝缘电阻：标准条件下：不小于1000MΩ
 高温条件下：不小于500MΩ
 潮湿条件下：不小于50MΩ

耐电压：标准条件下：1000V
 低气压条件下：150V
 潮湿条件下：500V
 密封性：漏泄率不大于1.33Pa·cm³/s
 (仅适用于气密性插座)
 机械寿命：500次

标记示例

主称代号	Y 8 C-4 Z J B M
设计序号	
分系列号	
接触件数目	
产品型别：T-普通插头 T1-加长尾罩插头 Z-普通插座 Z1-加长尾罩插座	
接触件型别：K-插孔 J-插针	
安装方式：B-方形面板式 L-电缆式 B1-菱形面板式 BL-方形板缆式 B1L-菱形板缆式	
密封形式：M-橡胶密封	

示例：Y8C系列，接触件数目 4、产品型别插头、接触件型别插孔的电连接器标识为：Y8C-4TK

示例：Y8C系列，接触件数目 4、产品型别插座、接触件型别插针、面板式安装的橡胶密封电连接器标识为：Y8C-4ZJBM

使用组合

表中字母n代表接触件数目，插头座使用组合均以相同接触件数目为前提条件。

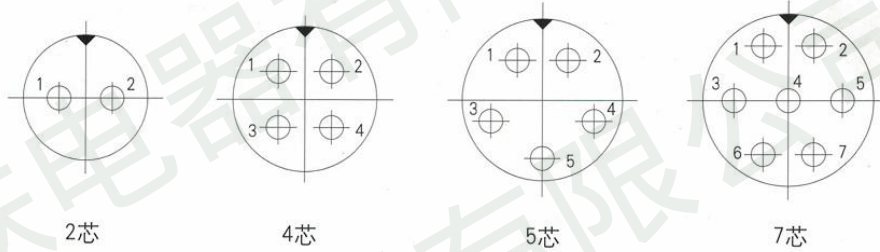
插头	插座
Y8C-nTK	Y8C-nZJBM
	Y8C-nZJL
	Y8C-nZJB
	Y8C-nZJBL
	Y8C-nZJB1
	Y8C-nZJB1L

插头	插座
Y8C-nTJ	Y8C-nZKL
	Y8C-nZKB
	Y8C-nZKBL
	Y8C-nZKB1
	Y8C-nZKB1L
Y8C-nT1K	Y8C-nZ1JL

执行标准

本产品执行企业标准：
 Q/321283YLP14-2009《Y8C系列
 圆形电连接器规范》。

型谱图



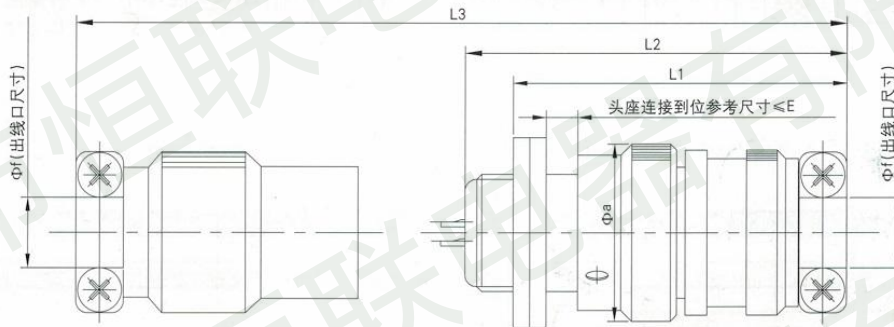
型谱图说明：

型谱图中的▼表示主键位置。

型谱图中的孔位号，均指插合界面上插针的位置序号。

外形结构及建议开口安装尺寸(图、表对位)

头座连接结构简图以普通面板式为例，法兰盘厚度1mm，电缆式插座省略。右图为建议开口安装尺寸图，表格中n表示接触件数目，其中2芯和4芯外形尺寸相同，5芯和7芯外形尺寸相同；—表示无此项规格或无此项尺寸要求。

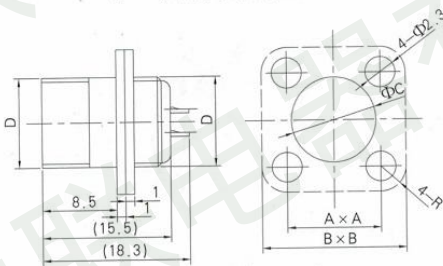


插头	插座	n	a	E	f	L1	L2	L3
Y8C-nTK Y8C-nTJ	Y8C-nZJBM	—	12.5	2.9	4	28.2	33.2	—
	Y8C-nZJB	Y8C-nZKB				28.2	31.5	—
	Y8C-nZJBL	Y8C-nZKBL				28.2	—	43.2
	Y8C-nZJB1	Y8C-nZKB1				28.2	31.5	—
	Y8C-nZJB1L	Y8C-nZKB1L				28.2	—	43.2
Y8C-nZJL	Y8C-nZKL	—	—	—	—	42.2	—	
Y8C-nT,K	Y8C-nZ1JL	—	—	1.4	4.5	—	—	54.2
Y8C-nTK Y8C-nTJ	Y8C-nZJBM	—	14.5	3.2	4.5	28.2	33.2	—
	Y8C-nZJB	Y8C-nZKB				28.2	31.5	—
	Y8C-nZJBL	Y8C-nZKBL				28.2	—	43.2
	Y8C-nZJB1	Y8C-nZKB1				28.2	31.5	—
	Y8C-nZJB1L	Y8C-nZKB1L				28.2	—	43.2
Y8C-nZJL	Y8C-nZKL	—	—	—	—	43.2	—	
Y8C-nT,K	Y8C-nZ1JL	—	—	1.7	—	—	—	53.2

[更精/更快/更周到……]

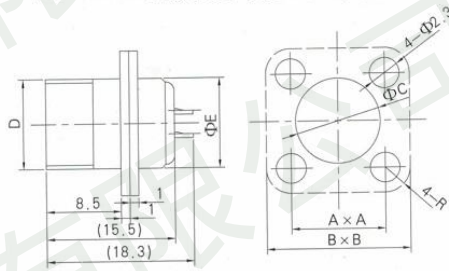


Y8C-nZJB(ZKB)外形及安装开口尺寸图



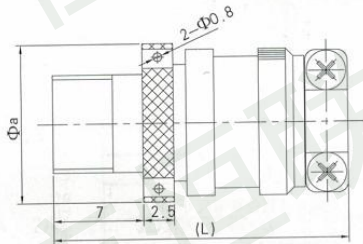
产品型号	A±0.05	B	C	D
Y8C-2、4ZJB(ZKB)	8.8	13.3	8.5	M8×0.5
Y8C-5、7ZJB(ZKB)	10.3	14.8	10.5	M10×0.75

Y8C-nZJBM外形及安装开口尺寸图



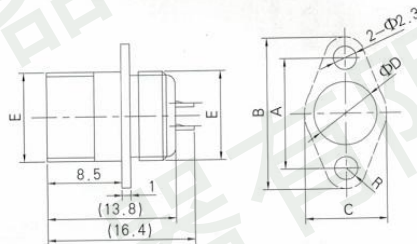
产品型号	A±0.05	B	C	D	E
Y8C-2、4ZJBM	8.8	13.3	8.5	M8×0.5	8
Y8C-5、7ZJBM	10.3	14.8	10.5	M10×0.75	10

Y8C-nZJL(Z1JL)(ZKL)外形图



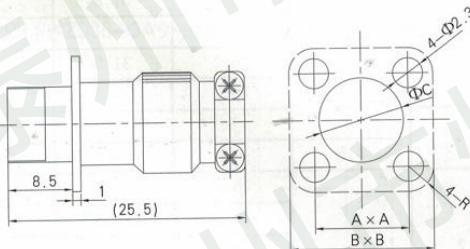
产品型号	a	L
Y8C-2、4ZJL(ZKL)	12	24.5
Y8C-2、4Z1JL	12	30.5
Y8C-5、7ZJL(ZKL)	14	25.5
Y8C-5、7Z1JL	14	30.5

Y8C-nZJB1(ZKB1)外形及安装开口尺寸图



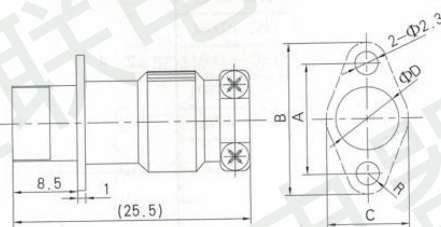
产品型号	A±0.05	B	C	D	E
Y8C-2、4ZJB1(ZKB1)	12.5	17	9	8.5	M8×0.5
Y8C-5、7ZJB1(ZKB1)	14.5	19	11	10.5	M10×0.75

Y8C-nZJBL(ZKBL)外形及安装尺寸图



产品型号	A±0.05	B	C
Y8C-2、4ZJBL(ZKBL)	8.8	13.3	8.5
Y8C-5、7ZJBL(ZKBL)	10.3	14.8	10.5

Y8C-nZJB1L(ZKB1L)外形及安装开口尺寸图



产品型号	A±0.05	B	C	D
Y8C-2、4ZJB1L(ZKB1L)	12.5	17	9	8.5
Y8C-5、7ZJB1L(ZKB1L)	14.5	19	11	10.5