

## XCF系列

### 简介:

该产品接点密度等效于MIL-C-38999-1系列,其突出特点是密度高、体积小、重量轻。有7-129芯,9种孔人位排列,其它性能与XCE系列基本相同。



### 主要技术性能

#### 1、环境性能

- 工作温度: -55℃~+200℃
- 相对湿度: 40℃时达95%
- 工作高度: 海拔30000m
- 振动: 频率10Hz~2000Hz 加速度147m/s<sup>2</sup>
- 冲击: 加速度490m/s<sup>2</sup>
- 恒加速度: 490m/s<sup>2</sup>
- 有良好的防潮湿、防盐雾、防霉菌、防雨淋、防沙尘等性能。

#### 2、电气性能:

- 接触电阻及额定电流
- 接触件Φ0.635mm
- 接触件接触电阻≤0.025Ω
- 额定电流1A

-额定电压耐电压及绝缘电阻:

工作环境	额定电压	耐电压	绝缘电阻
常温状态	250	1000	≥500
湿热状态	250	750	≥20
低气压条件1KPa	115	200	—

#### 3、机械性能:

- 壳体: 高强度铝合金
- 屏蔽镀层: 镀锌彩虹色或军绿色钝化
- 非屏蔽镀层: 阳极氧化着色
- 绝缘体: 热固性材料
- 接触件: 铜合金材料 镀层银、金
- 机械寿命: 1000次

### 标记、代号及意义

系列 XCF高密度线簧式焊接电连接器

壳体号 12 14 18 22 24 27 30 33 36

壳体 T-插头 F-方盘插座

接触件数 7-129

接触件 Z,插针镀金 K,插孔镀金

壳体镀层及尾部附件

D,尾部无螺纹,化学镀镍

P,尾部有螺纹,选配附件,化学镀镍

键位 键位 N 键位-无标记 W 键位-(W) X 键位-(X) Y 键位-(Y) Z 键位-(Z)

XCF 14 T 10 K<sub>1</sub> P<sub>1</sub> (W)

- 注： 1、表示电连接器时，型号标记采用分数形式。插座标记写作分子，插头标记写作分母，用斜线隔开。  
 2、插头、插座型号在产品上直接标出，电连接器型号供用户订货和公司生产、经营管理用。  
 3、对于选配附件的插头（座），可在其型号后加上“+”后，再写出所要选的附件（具体要求见《XC及其派生系列电连接器附件》）

例如：XCF系列14型装镀金插孔插座，接触件数为10芯，壳体化学镀镍，N键位，

型号为：XCF14T10K,P,

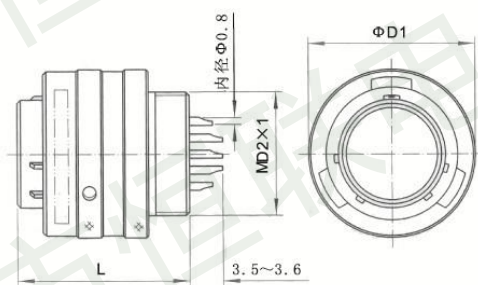
XCF系列14型装镀金插孔插头，接触件数为10芯，壳体化学镀镍，N键位，

型号为：XCF14T10Z1P1

电连接器型号为：XCF14T10K,P<sub>1</sub>/P<sub>1</sub>,

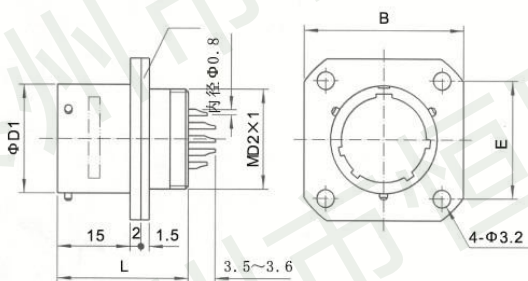
### 外形尺寸

XCF插头



壳体号	D1	D2	L
12	19.5	12	25.5
14	21.5	14	
18	25.5	18	
22	29.5	22	
24	31.5	24	
27	34.5	27	28.5
30	37.5	30	
33	40.5	33	
36	43.5	36	

XCF插座（XCF插座分为尾部带螺纹和不带螺纹两种结构两者外形相同。图形以带螺纹的插座为例。）

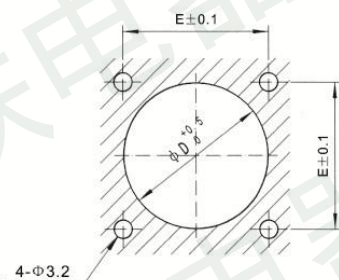


壳体号	D1	D2	B	E	L
12	13.7	12	23	17	25.5
14	15.7	14	25	19	
18	19.7	18	27.5	21.5	
22	23.7	22	30	24	
24	25.7	24	32	26	
27	28.7	27	34.5	28	28.5
30	31.7	30	36.5	30	
33	34.7	33	39.5	32.5	
36	37.7	36	41	34	

[更精/更快/更周到……]



XCF插座面板开孔建议尺寸



壳体号	D	E
12	12.5	17
14	14.5	19
18	18.5	21.5
22	22.5	24
24	24.5	26
27	27.5	28
30	30.5	30
33	33.5	32.5
36	36.5	34

XCF系列接点排列(装针绝缘体插合面视图)

